

No. 199

30 de abril al 6 de mayo de 2012

TEMAS

Crecen delitos en el DF

*Índice de Percepción sobre
la Seguridad Pública*

CÁPSULA SEMANAL DE OPINIÓN PÚBLICA

No. 199

Tendencias predominantes

Crecen delitos en el DF

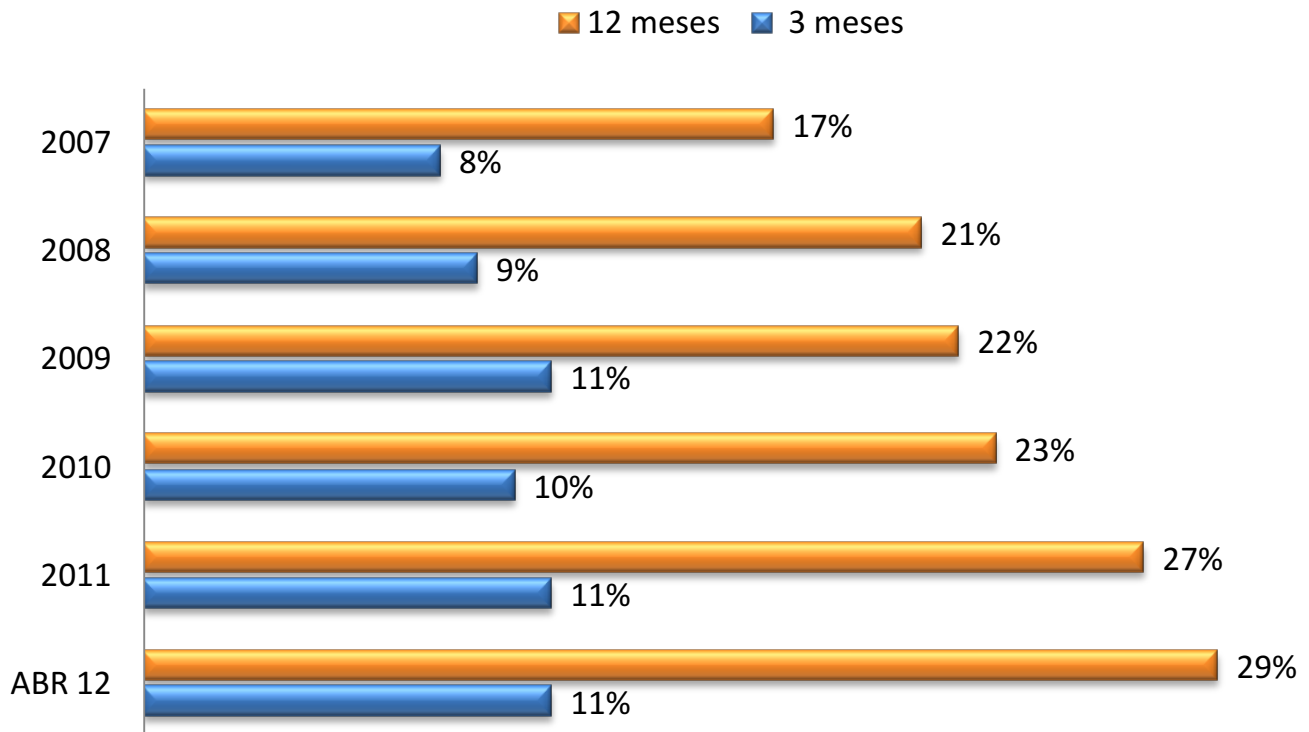
- ❑ La inseguridad pública ha sido, cuando menos desde 2007, el principal problema para los capitalinos. En ese año así lo expresó 55% de los capitalinos; en 2012 esta cifra llegó a 65%.
- ❑ Esta situación obedece, en gran medida, a que no ha logrado disminuir el porcentaje de personas y hogares que se dicen afectados por algún delito.
- ❑ Entre 2007 y 2012 este se incrementó doce puntos porcentuales, para ubicarse en 29%, aquellos que dijeron haber sido víctima de algún delito en los últimos doce meses. Y la proporción subió de 36 a 43% entre aquellos que sostuvieron que algún familiar padeció esta situación.

Índice de Percepción sobre la Seguridad Pública (IPSP)

- ❑ A nivel nacional, el IPSP permite observar que 2010 y 2011 han sido los peores años en materia de percepción de la seguridad. En promedio, este índice disminuyó entre tres y cinco puntos.
- ❑ Los datos correspondientes a los primeros cuatro meses de este año permiten observar una recuperación en la seguridad percibida por los ciudadanos, para ubicarse en los niveles correspondientes a 2009.
- ❑ En el último año, el componente de este índice que ha mejorado más es precisamente el que recoge las impresiones de la seguridad en el país comparada con el año pasado.

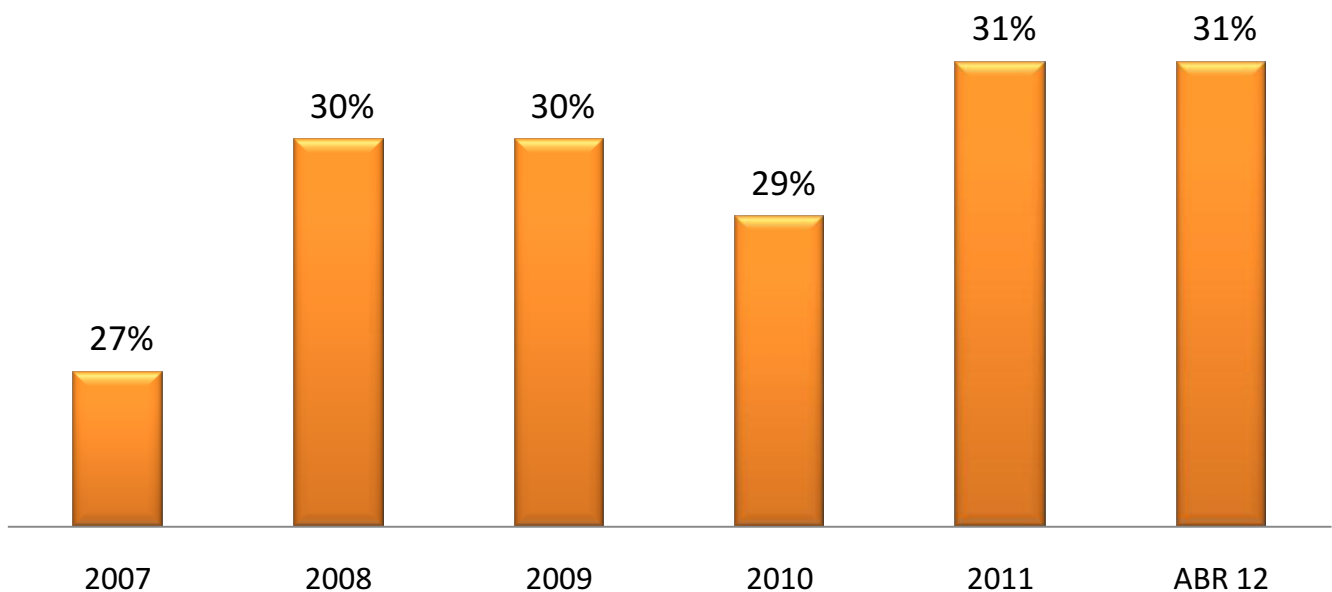
Crece delincuencia en el DF

Porcentaje de capitalinos que fue víctima de un delito en los últimos...



¿Denunció o no ese delito ante las autoridades?

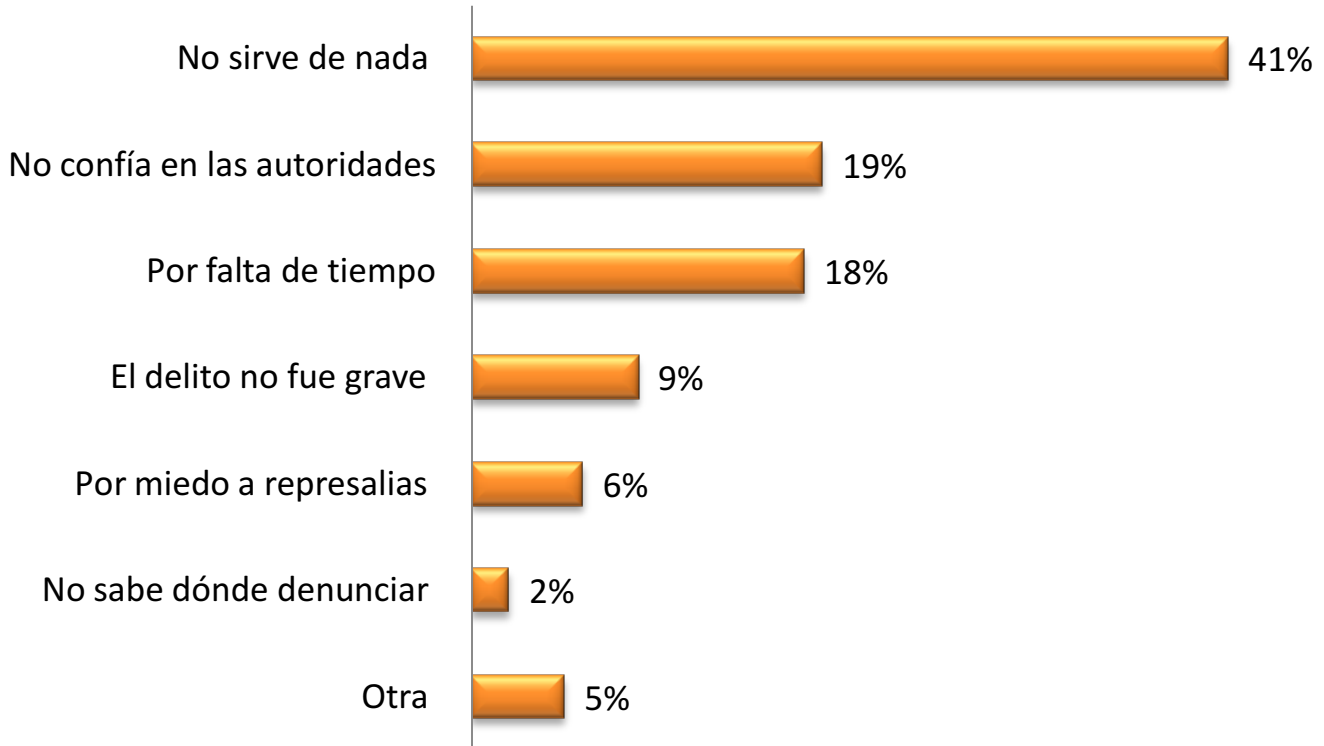
(Porcentaje que sí lo denunció)



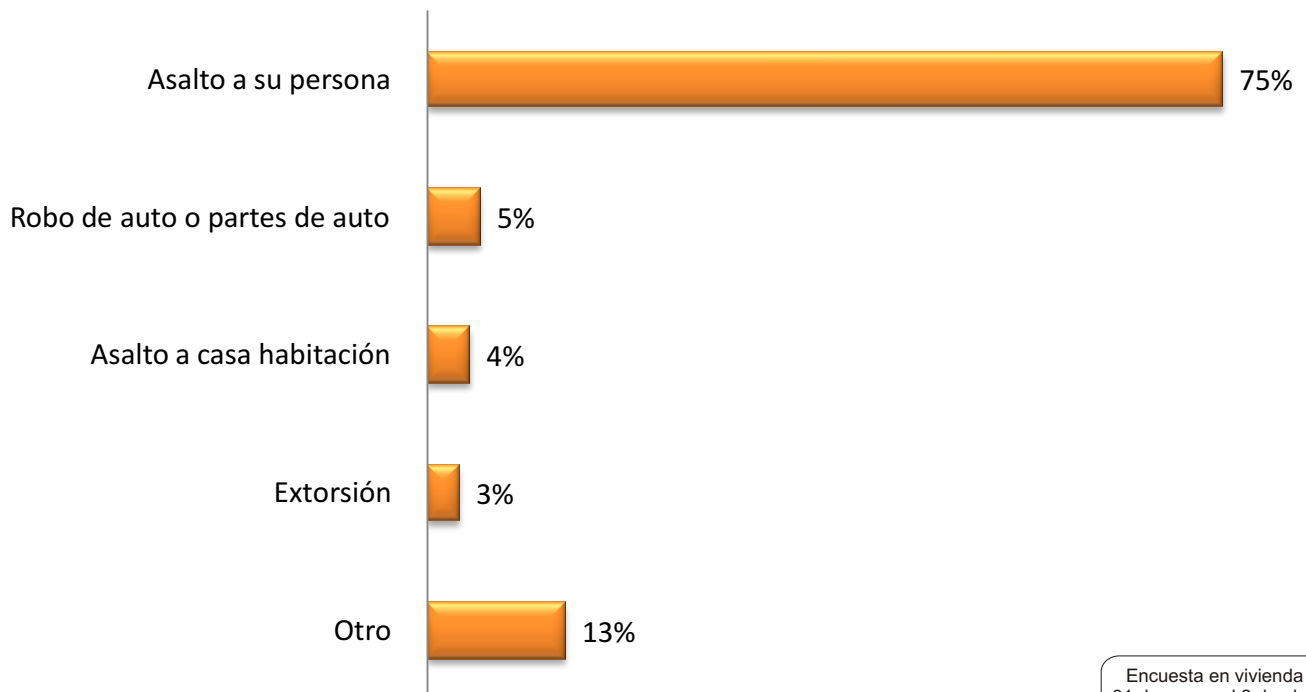
Encuesta en vivienda en el DF,
31 de marzo al 2 de abril de 2012.

Crece delincuencia en el DF

¿Cuál fue la principal razón por la que no denunció el delito?



¿De qué delito fue víctima?

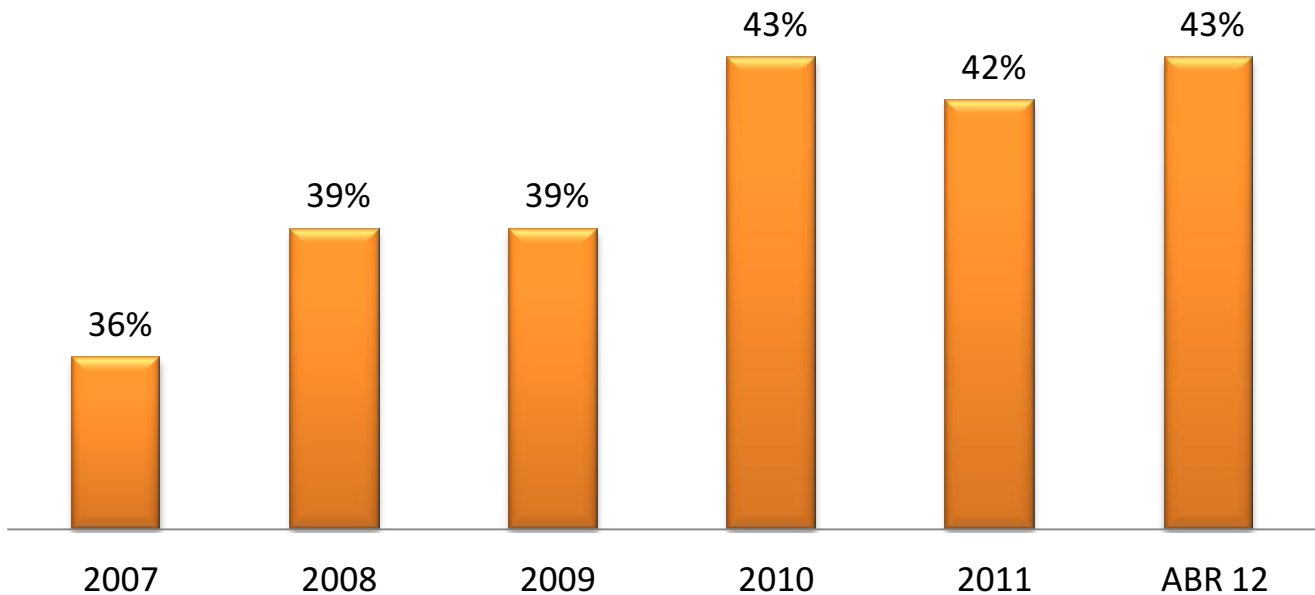


Encuesta en vivienda en el DF,
31 de marzo al 2 de abril de 2012.

Crece delincuencia en el DF

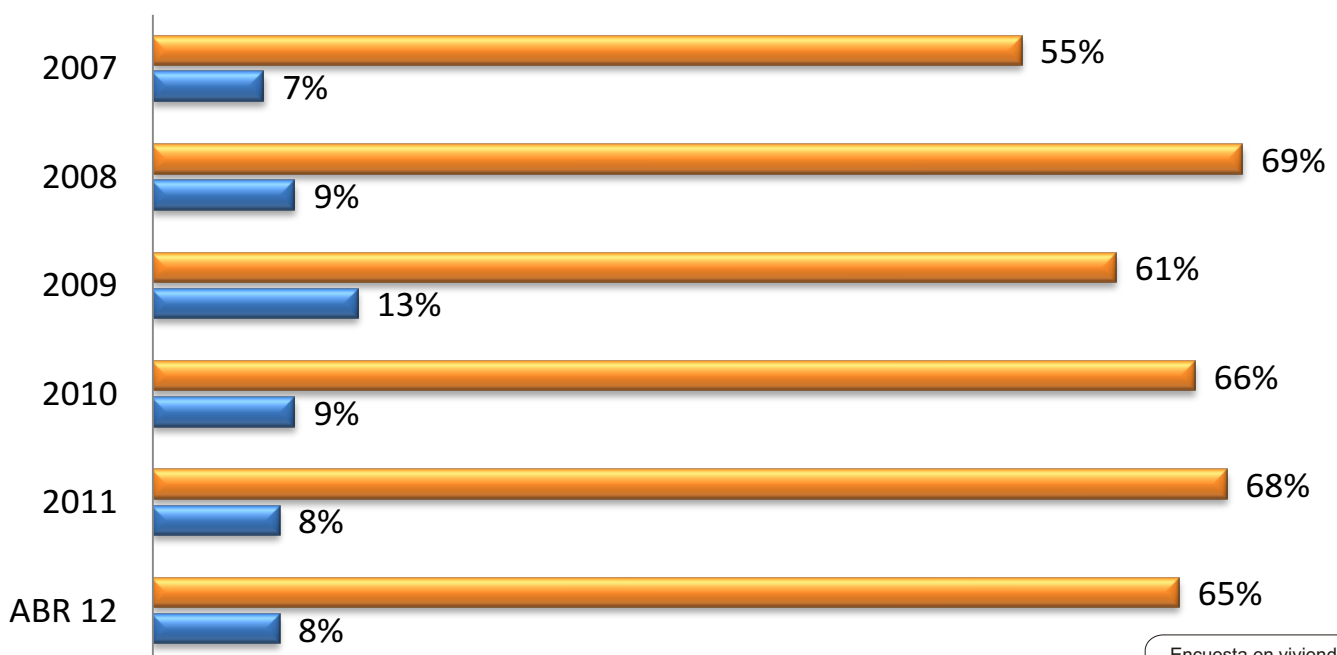
En los últimos 12 meses, ¿alguien de su familia cercana fue víctima de algún delito?

(Porcentaje que dijo "Sí")



En su opinión, ¿cuál es el principal problema que hay en el DF hoy en día?*

■ Inseguridad pública ■ Economía



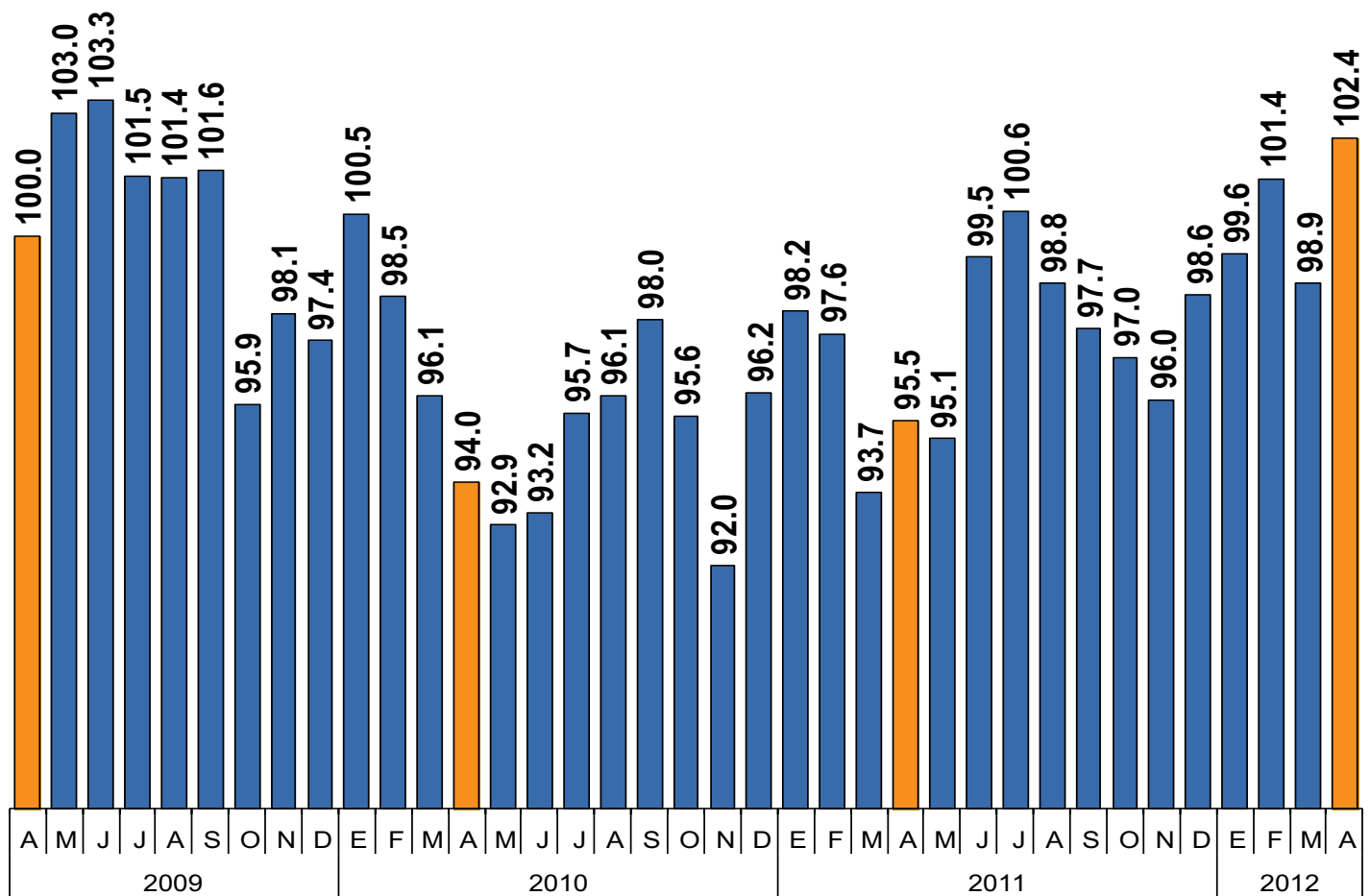
Encuesta en vivienda en el DF,
31 de marzo al 2 de abril de 2012.

Índice de Percepción sobre la Seguridad Pública

La Encuesta Continua sobre la Percepción de la Seguridad Pública (ECOSEP) se aplica en 32 ciudades del país que comprenden todas las entidades federativas y el nivel de confianza de sus resultados es del 95%, con un error relativo del 2.68 por ciento. La información que se capta en la ECOSEP permite estimar el Índice de Percepción sobre la Seguridad Pública (IPSP), mismo que se conforma con la apreciación que el entrevistado tiene de la situación presente (comparada con un punto de referencia del pasado) y con su expectativa en el futuro (comparada con la situación presente).

Evolución del Índice de Percepción sobre la Seguridad Pública

Al mes de abril de 2012
(Índice: abril de 2009=100)



Encuesta nacional en vivienda, del 1 al 20 de abril de 2012.

Fuente: INEGI, "Encuesta Continua sobre la Percepción de la Seguridad Pública", 2 de mayo de 2012, disponible en www.inegi.gov.mx (fecha de consulta: mayo de 2012).

Para obtener más información acerca del tema le invitamos a que se ponga en contacto con el área de Opinión Pública del CESOP

Índice de Percepción sobre la Seguridad Pública

Índice de Percepción sobre la Seguridad Pública y sus Componentes

(Índices: abril de 2009=100)

Concepto	Abril		Variación % anual
	2011	2012	
Índice de Percepción sobre la Seguridad Pública	95.5	102.4	7.2
1 Seguridad personal en la actualidad respecto a hace 12 meses.	93.2	101.9	9.3
2 Seguridad personal esperada dentro de 12 meses respecto a la actual.	100.2	104.9	4.8
3 Seguridad pública en el país hoy en día, comparada con la que se tenía hace 12 meses.	90.3	107.9	19.6
4 Seguridad pública en el país dentro de 12 meses respecto a la situación actual.	96.4	102.7	6.5
5 Grado de confianza del entrevistado al caminar solo por el rumbo donde vive entre las 4 y las 7 de la tarde.	97.4	94.4	(-) 3.0

Frecuencias de las opciones de respuesta para cada una de las preguntas que intervienen en el Índice de Percepción sobre la Seguridad Pública

Pregunta	Periodo de comparación	Distribución porcentual						Índice
		Total	Mucho mejor	Mejor	Igual	Peor	Mucho peor	
1 Hablando en términos de seguridad pública, ¿qué tan seguro(a) se siente usted en la actualidad respecto a hace 12 meses (un año atrás)? ^{1/}	Abr-12	100.00	0.70	10.72	34.09	45.06	9.43	101.9
	Abr-11	100.00	0.37	5.74	35.85	45.17	12.87	93.2
2 ¿Cómo considera usted que será su seguridad dentro de 12 meses, respecto a la actual?	Abr-12	100.00	0.26	16.82	55.41	25.06	2.46	104.9
	Abr-11	100.00	0.30	14.00	54.09	27.46	4.14	100.2
3 ¿Cómo considera usted la seguridad pública en el país hoy en día comparada con la que se tenía hace 12 meses (un año atrás)?	Abr-12	100.00	0.42	9.13	35.25	49.19	6.01	107.9
	Abr-11	100.00	0.04	4.90	25.17	59.23	10.66	90.3
4 ¿Cómo considera usted que será la seguridad pública en el país dentro de 12 meses respecto de la actual situación?	Abr-12	100.00	0.40	17.56	46.98	29.39	5.67	102.7
	Abr-11	100.00	0.26	14.63	43.80	34.24	7.07	96.4
5 ¿Qué tan confiado(a) se siente usted de caminar solo(a) por el rumbo donde usted vive entre las 4 y las 7 de la tarde? ^{2/}	Abr-12	100.00	3.35		54.48		42.17	94.4
	Abr-11	100.00	3.31		56.44		40.25	97.4

Nota: La suma de los parciales puede no resultar 100.00 debido al redondeo de las cifras.

^{1/} Las opciones de respuesta para esta pregunta son: mucho más seguro(a), un poco más seguro(a), igual (nada ha cambiado), más inseguro(a) y mucho más inseguro(a).

^{2/} Las opciones de respuesta para esta pregunta son: muy confiado(a), confiado(a) y nada confiado(a).

Encuesta nacional en vivienda, del 1 al 20 de abril de 2012.

CÁPSULA SEMANAL DE OPINIÓN PÚBLICA

Los datos completos de estas encuestas y de otros temas de interés, los puede consultar en la página del



www.diputados.gob.mx/cesop

La información contenida en esta cápsula es una síntesis de las principales encuestas generadas por diversas empresas. Esta información no refleja la opinión del CESOP ni de la Cámara de Diputados.