

No. 215

20 al 26 de agosto de 2012

TEMAS

Decisión de voto

Identidad partidista

CÁPSULA SEMAMANAL DE OPINIÓN PÚBLICA

No. 215

Tendencias predominantes

Decisión de voto

Un estudio reciente muestra que para determinar el sentido del voto de los electores ha declinado la importancia de la identidad partidista y ha crecido el peso de las campañas.

- ❑ Entre 2003 y 2012 pasó de 47 a 37% quienes afirmaron que siempre votan por un mismo partido.
- ❑ En ese mismo periodo pasó de 20 a 29% quienes decidieron el sentido de su voto en el transcurso de la campaña.
- ❑ Estas tendencias se observan, casi con los mismos niveles, en los tres principales partidos políticos.

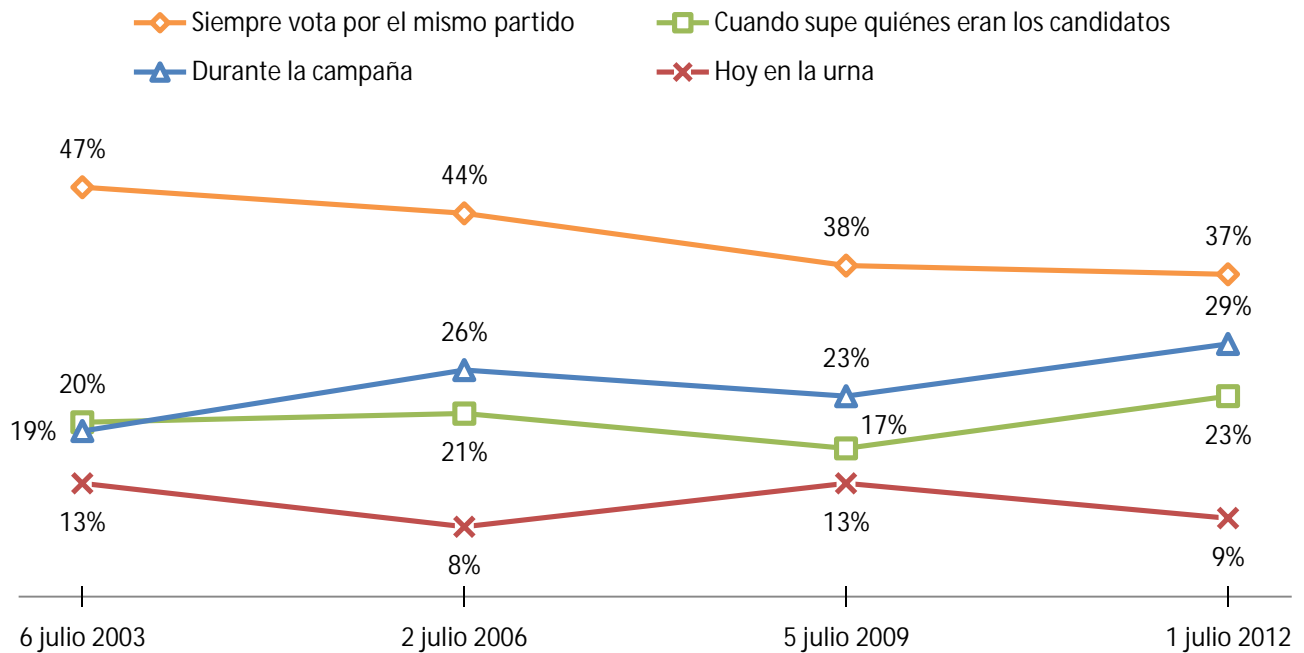
Identidad partidista

En términos de la disyuntiva política entre ser de izquierda o derecha, el grupo más amplio de ciudadanos parece ubicarse en la segunda de estas opciones, donde también ubican al PRI.

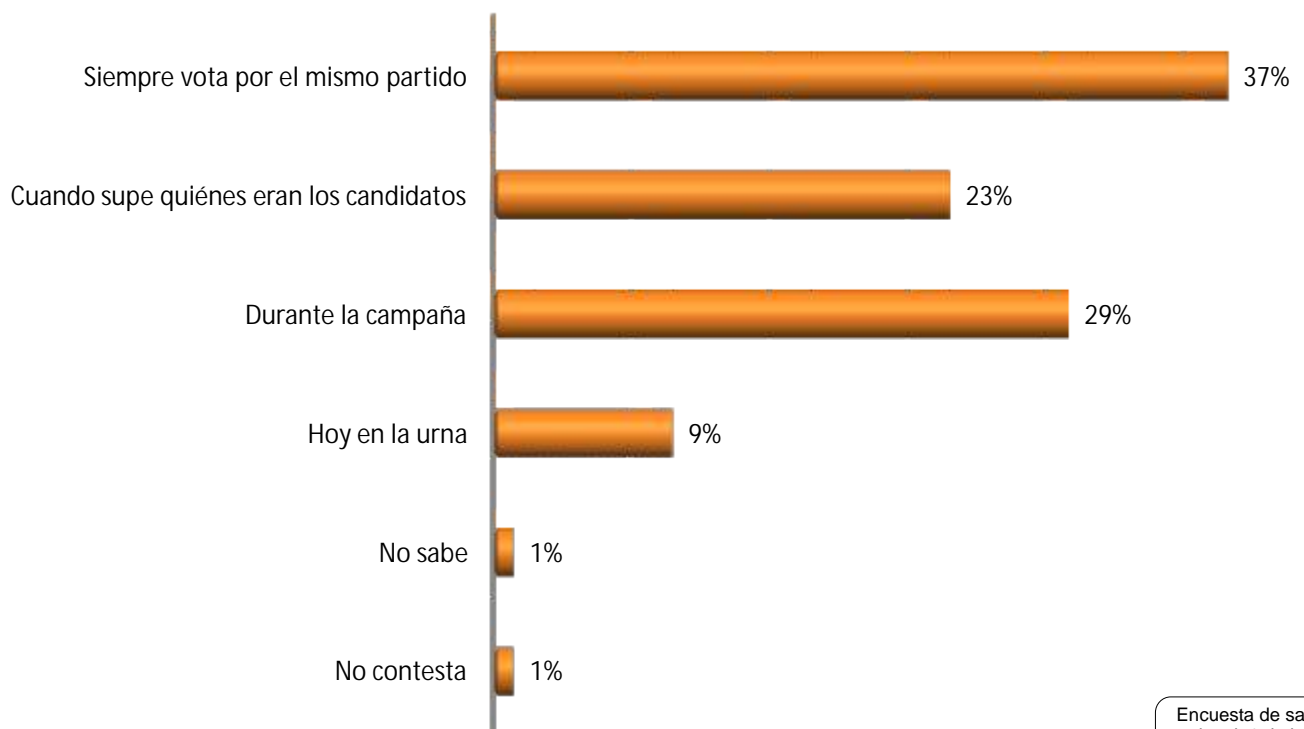
- ❑ En una escala del 1 al 7, donde 1 es ser de “muy izquierda” y 7 de “muy derecha”, 45% se ubicó en las escalas correspondientes a la derecha.
- ❑ En esa misma escala, 54% ubicó al PRI en los valores de la derecha; y 48% al PAN. El PRD fue ubicado, por 52% de los electores, en los valores de la izquierda.
- ❑ En Estados Unidos 40% de la población se considera conservador; 35% moderado y 21% liberal. En los últimos años ha declinado el porcentaje de moderados.

Decisión de voto

¿Cuándo decidió usted por cuál partido o candidato votar?



¿Cuándo decidió usted por cuál partido o candidato votar para Presidente de la República?



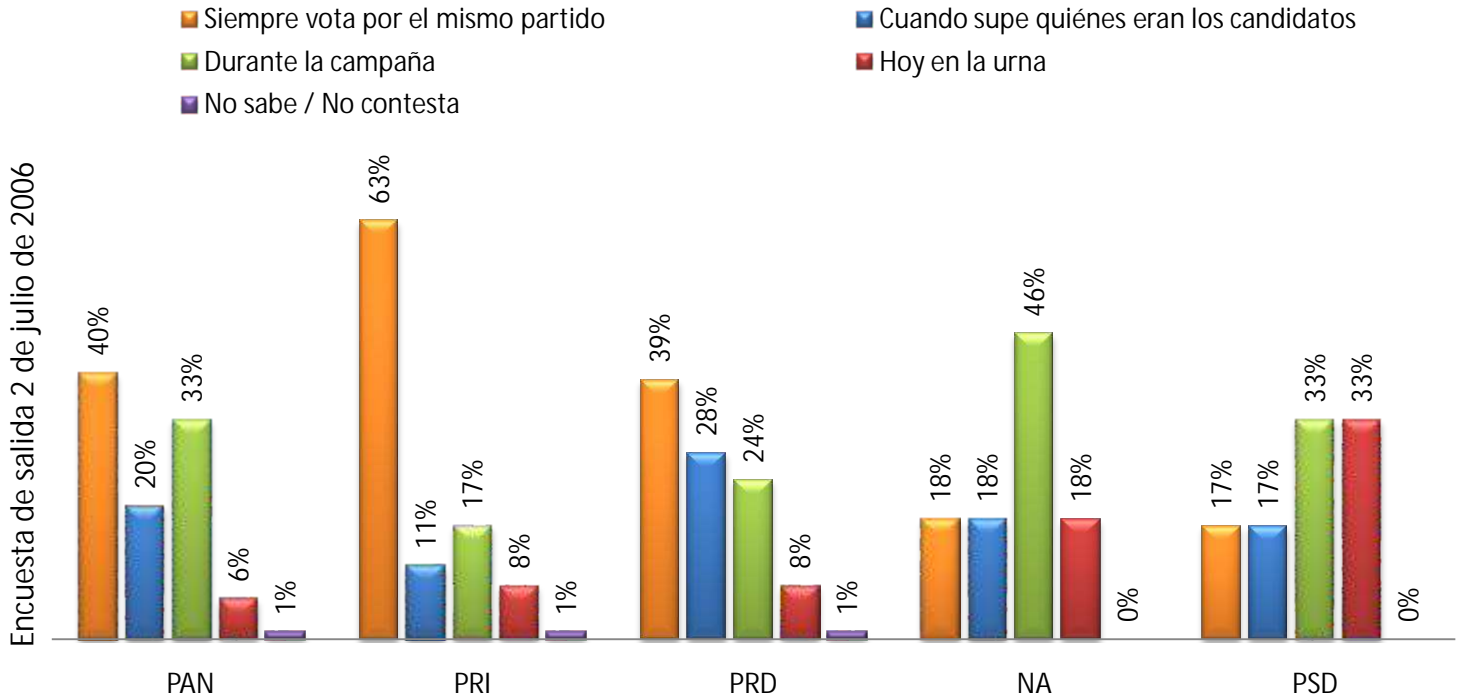
Encuesta de salida a nivel nacional, 1 de julio de 2012.

Fuente: Parametría, “¿Cuándo deciden su voto los mexicanos?”, agosto de 2012, disponible en www.parametria.com.mx (fecha de consulta: agosto de 2012).

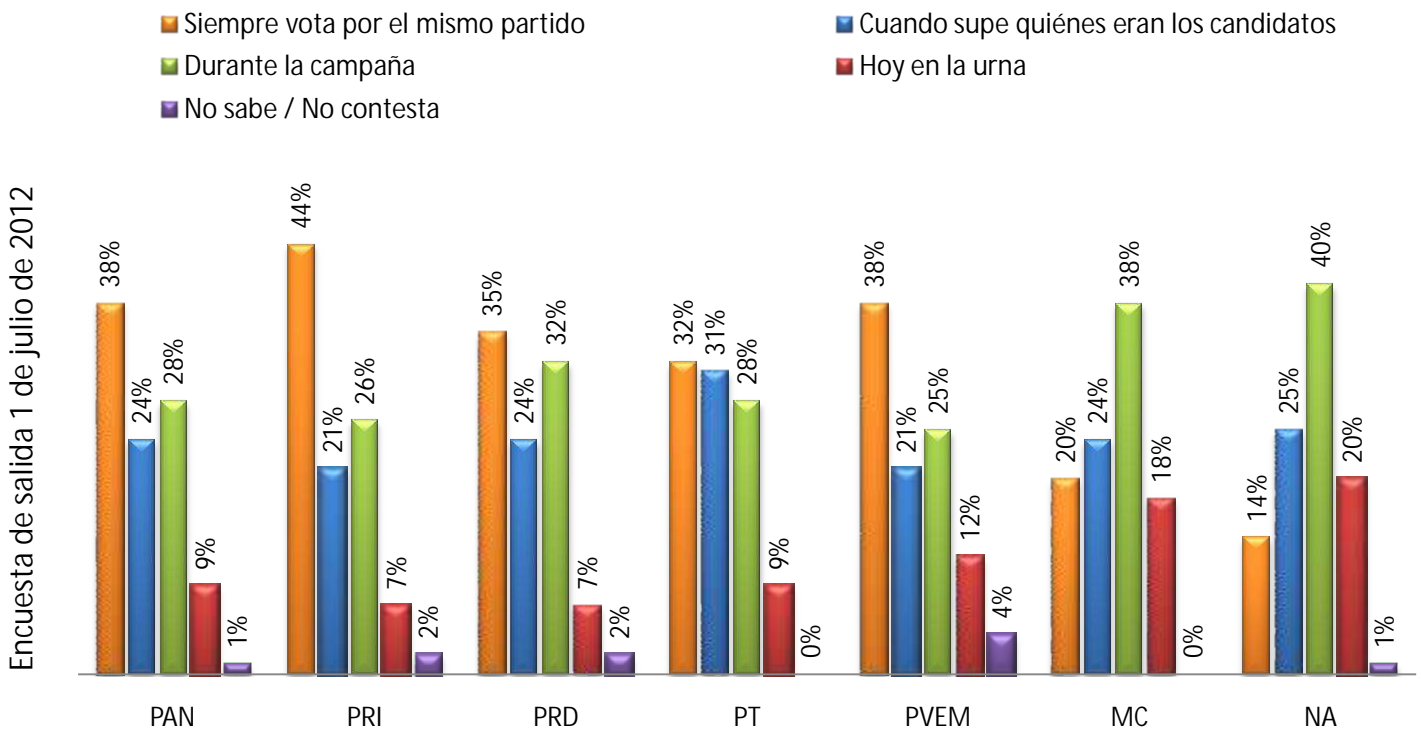
Para obtener más información acerca del tema le invitamos a que se ponga en contacto con el área de Opinión Pública del CESOP

Decisión de voto

¿Cuándo decidió usted por cuál partido o candidato votar?



¿Cuándo decidió usted por cuál partido o candidato votar?

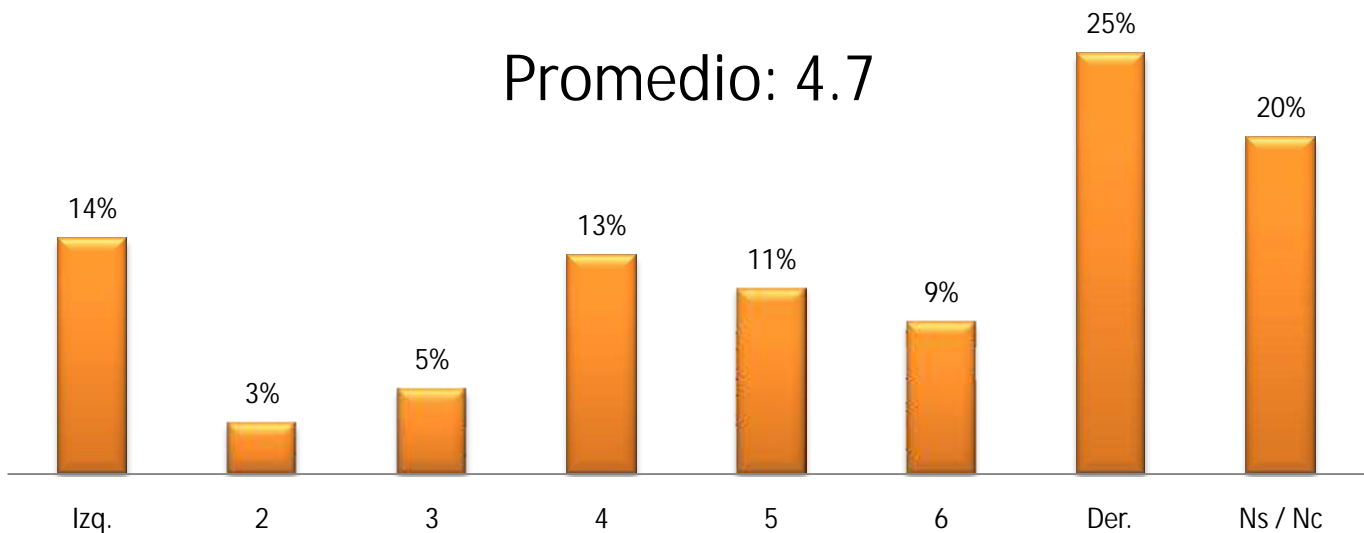


Encuesta de salida a nivel nacional, 1 de julio de 2012.

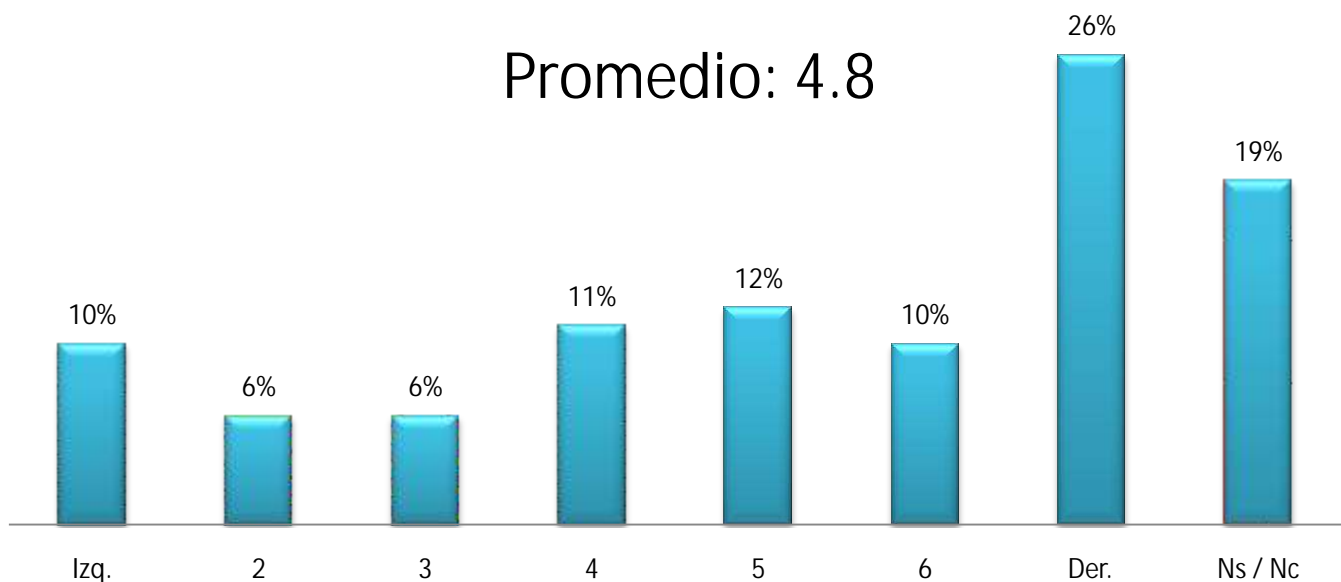
Fuente: Parametría, “¿Cuándo deciden su voto los mexicanos?”, agosto de 2012, disponible en www.parametria.com.mx (fecha de consulta: agosto de 2012).

Identidad partidista

En política frecuentemente se habla de izquierda y de derecha, en una escala del 1 al 7 donde 1 significa muy de izquierda y 7 muy de derecha, ¿dónde se ubica usted?



En política frecuentemente se habla de izquierda y de derecha, en una escala del 1 al 7 donde 1 significa muy de izquierda y 7 muy de derecha, ¿dónde ubica al PAN?



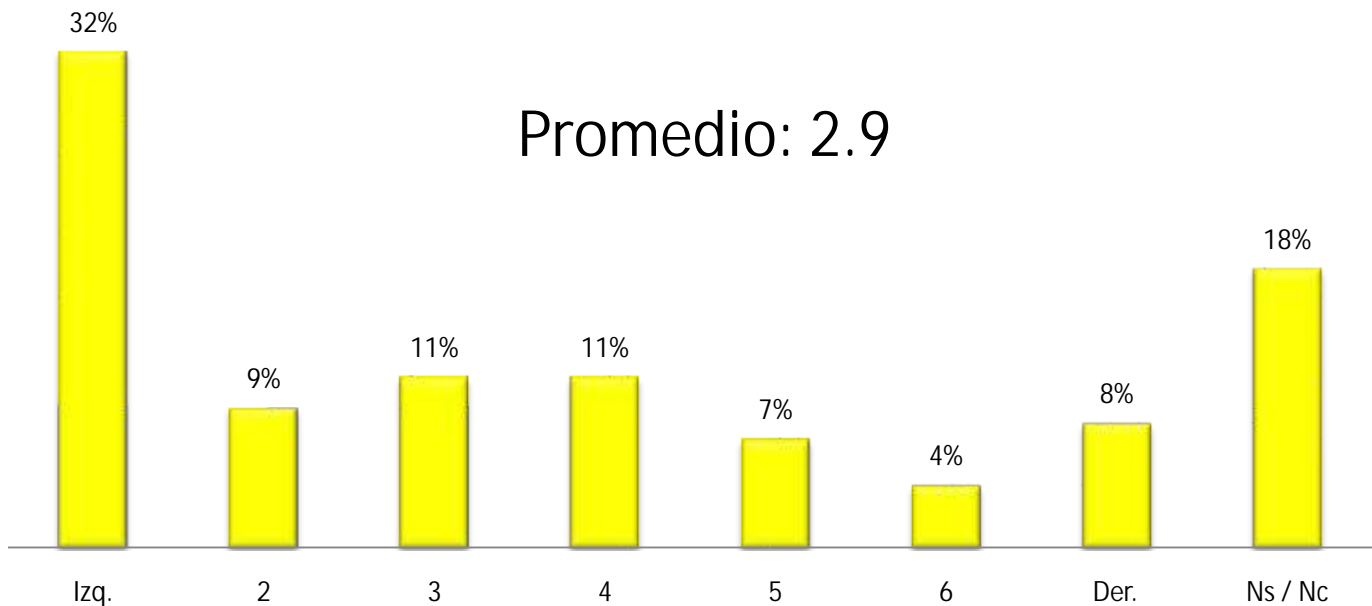
Encuesta de salida a nivel nacional, 1 de julio de 2012.

Identidad partidista

En política frecuentemente se habla de izquierda y de derecha, en una escala del 1 al 7 donde 1 significa muy de izquierda y 7 muy de derecha, ¿dónde ubica al PRI?



En política frecuentemente se habla de izquierda y de derecha, en una escala del 1 al 7 donde 1 significa muy de izquierda y 7 muy de derecha, ¿dónde ubica al PRD?

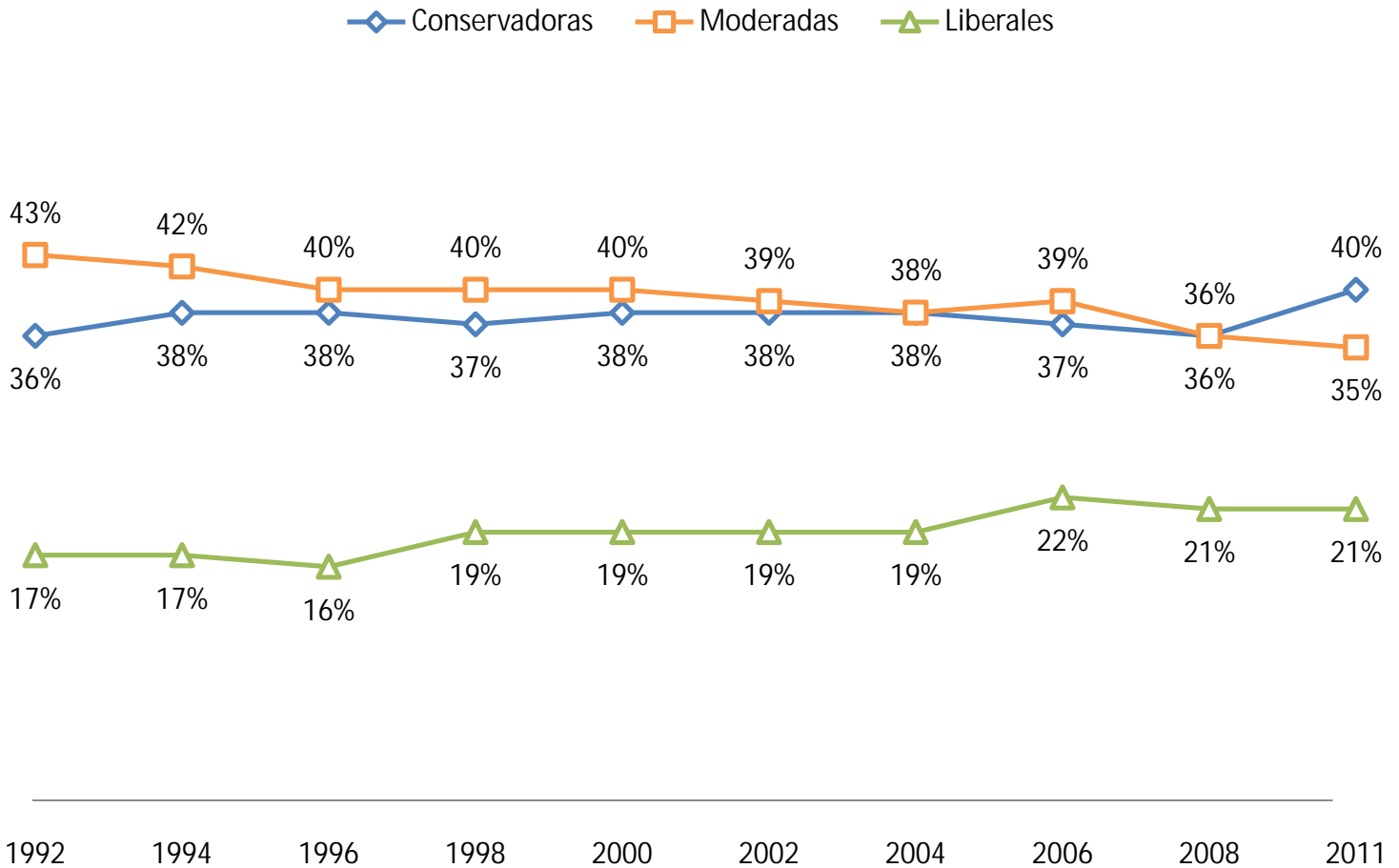


Encuesta de salida a nivel nacional, 1 de julio de 2012.

Identidad partidista EU

¿Cómo describiría usted sus opiniones políticas: muy conservadoras, conservadoras, moderadas, liberales o muy liberales?

(identificación ideológica EEUU)



Encuesta telefónica nacional, entre enero y diciembre de 2011.

Fuente: Parametría, "Cambios de perfil en los votantes de 2006 y 2012", agosto de 2012, disponible en www.parametria.com.mx (fecha de consulta: agosto de 2012).

Para obtener más información acerca del tema le invitamos a que se ponga en contacto con el área de Opinión Pública del CESOP

CÁPSULA SEMANAL DE OPINIÓN PÚBLICA

Los datos completos de estas encuestas y de otros temas de interés, los puede consultar en la página del



www.diputados.gob.mx/cesop

La información contenida en esta cápsula es una síntesis de las principales encuestas generadas por diversas empresas. Esta información no refleja la opinión del CESOP ni de la Cámara de Diputados.